

Direzione Scientifica

S. Coaccioli, A. Da Fre, F. d'Alba, M.G. De Marinis, L. Fabriani, R. Latina, L. Mitello, A.M.L. Pulimeno, M. Rebellato, G. Varrassi.

Segreteria Organizzativa

E. Brizi Elena, S. Cabras, S. Cattaneo, F. Ceroni, A. Colli, S. Cruciani, A. Da Fre, P. Delfini, R. Di Camillo, K. Di Pizio, L. Fabriani, A.M. Gagliardi, S. Giovannini, F. Gravante, P. Ladu, A. Lombardi, R. Latina, T.L. Marcarelio, C. Martella, C. Micheli, S. Proietti, M. Scacchi, R. Settembrini, A. Stievano.

Relatori/ Moderatori

Basile Angela: Direttore per le relazioni con gli Enti Ecclesiastici e Religiosi della Cooperativa Nuova SAIR

Brizi Elena: Studente CdL Sc. Infermieristiche ed Ostetriche, Sapienza Università di Roma

Cabras Simone: Studente CdL Sc. Infermieristiche ed Ostetriche, Sapienza Università di Roma

Cattaneo Sonia: Studente CdL Sc. Infermieristiche ed Ostetriche, Sapienza Università di Roma

Cattaruzza Maria Sofia: Professore associato di Epidemiologia, presidente del CdL Sc. Infermieristiche ed Ostetriche, Sapienza Università di Roma, sede AO S. Camillo-Forlanini e S. Andrea.

Ceroni Flavia: Studente CdL Sc. Infermieristiche ed Ostetriche, Sapienza Università di Roma

Coaccioli Stefano: Professore associato di Medicina Interna, Università di Perugia, presidente eletto AISD per il biennio 2018-2020

Colli Aurora: Studente CdL Sc. Infermieristiche ed Ostetriche, Sapienza Università di Roma

Cruciani Stefania: Studente CdL Sc. Infermieristiche ed Ostetriche, Sapienza Università di Roma.

d'Alba Fabrizio: Direttore Generale AO S. Camillo-Forlanini, professore a.c. CdL Sc. Infermieristiche ed Ostetriche, Sapienza Università di Roma

Da Fre Alessandro: Coordinatore CdL Sc. Infermieristiche ed Ostetriche, Sapienza Università di Roma, sede AO S. Camillo-Forlanini.

Delfini Pierluigi: Studente CdL Sc. Infermieristiche ed Ostetriche, Sapienza Università di Roma.

De Marinis Maria Grazia: professore ordinario di Scienze Infermieristiche, Università Campus Bio-Medico, Presidente della Società Italiana di Scienze Infermieristiche (SISI).

Di Camillo Roberta: Studente CdL Sc. Infermieristiche ed Ostetriche, Sapienza Università di Roma.

Di Pizio Katia: Studente CdL Sc. Infermieristiche ed Ostetriche, Sapienza Università di Roma

Fabriani Loredana: Direttore CdL in Infermieristica, Sapienza Università di Roma, sede AO S. Camillo-Forlanini.

Gagliardi Anna Maria: Studente CdL Sc. Infermieristiche ed Ostetriche, Sapienza Università di Roma.

Giovannini Silvia: Studente CdL Sc. Infermieristiche ed Ostetriche, Sapienza Università di Roma

Gravante Francesco: Studente CdL Sc. Infermieristiche ed Ostetriche, Sapienza Università di Roma

Ladu Pierluigi: Studente CdL Sc. Infermieristiche ed Ostetriche, Sapienza Università di Roma

Lombardi Andrea: Studente CdL Sc. Infermieristiche ed Ostetriche, Sapienza Università di Roma

Latina Roberto: Direttore CdL Sc. Infermieristiche ed Ostetriche, Sapienza Università di Roma, sede AO S. Camillo-Forlanini, membro Associazione Italiana per lo Studio del Dolore

Marcarelio Tilde Lina: studente CdL Sc. Infermieristiche ed Ostetriche, Sapienza Università di Roma.

Martella Cristina: Studente CdL Sc. Infermieristiche ed Ostetriche, Sapienza Università di Roma

Micheli Camilla: Studente CdL Sc. Infermieristiche ed Ostetriche, Sapienza Università di Roma

Mitello Lucia: Direttore del Dipartimento delle Professioni Sanitarie, AO S. Camillo-Forlanini, Roma

Nardi Sabrina: Vice-Coordinatore Nazionale del Tribunale dei diritti dell'ammalato

Proietti Stefano: Studente CdL Sc. Infermieristiche ed Ostetriche, Sapienza Università di Roma

Pulimeno Ausilia Maria Lucia: presidente Collegio IPASVI di Roma

Rebellato Manuela: Infermiere counselor, Responsabile Servizio Counselling: Ospedale di domicilio, Geriatria, UVA continuità Assistenziale, A.S. Città della Salute e della Scienza di Torino

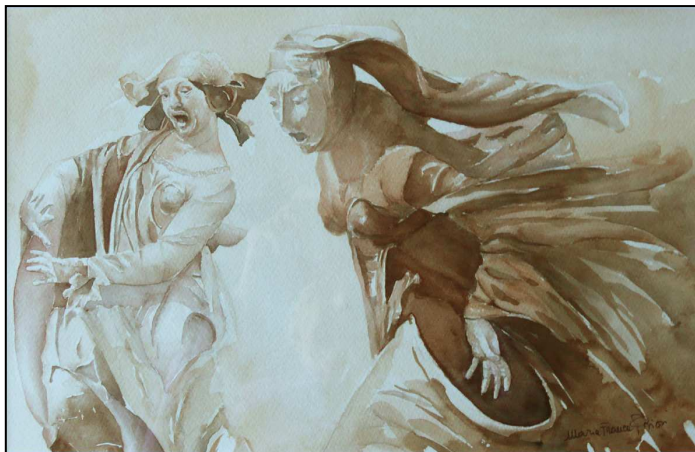
Scacchi Micol: Studente CdL Sc. Infermieristiche ed Ostetriche, Sapienza Università di Roma

Settembrini Rita: studente CdL Sc. Infermieristiche ed Ostetriche, Sapienza Università di Roma.

Tanzi Lucrezia: Studente CdL Sc. Infermieristiche ed Ostetriche, Sapienza Università di Roma

Varrassi Giustino: Già professore ordinario di Anestesiologia Università degli Studi dell'Aquila, Presidente European League against Pain, Zurich, Switzerland

Ziello Martina: Studente CdL Sc. Infermieristiche ed Ostetriche, Sapienza Università di Roma



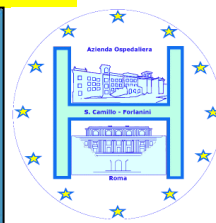
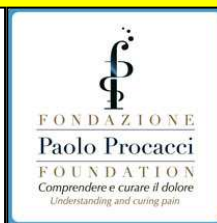
Compianto sul Cristo morto di Niccolò Dell'Arca : riproduzione con la tecnica ad acquerello (Maria Franca Priori)

IL DOLORE

*Il dolore è un postino grigio, silenzioso,
col viso asciutto, gli occhi d'un azzurro chiaro,
dalle sue spalle fragili pende
la borsa, il vestito è scuro e consumato.
Nel suo petto batte un orologio
da pochi soldi; timidamente sguscia
di strada in strada, si stringe
ai muri delle case, sparisce in un portone.
Poi bussa. Ed ha una lettera per te.*

Attila Jòsef (poeta ungherese)

PATROCINATO DA:



EVENTO PER INFERMIERI GRATUITO

Corso Accreditato ECM

ISCRIZIONI: www.ipasvi.roma.it

Per Informazioni:

Segreteria Didattica CdL Mag. S. Infermieristiche ed Ostetriche- Osp. C. Forlanini, Roma, 4°p - Palazzina "S"

Info: 06/55552309 E-mail siuniroma1@gmail.com,

roberto.latina@uniroma1.it



FACOLTÀ DI MEDICINA
E CHIRURGIA

SAPIENZA
UNIVERSITÀ DI ROMA



**Corso di Laurea in Sc. Infermieristiche ed Ostetriche
Sede AO. S. Camillo-Forlanini-Roma**



S. Giovanni - Niccolò dell'Arca -chiesa di S. Maria della Vita Bologna

***Ascoltare il dolore inesprimibile
nel paziente fragile***

Roma 28 Ottobre 2017

**Azienda Ospedaliera Policlinico S. Andrea
Via di Grottarossa, 1035/39, Roma
AULA Carlo Urbani**

Ore 8.00-13.00

PROGRAMMA

08.00 - 08.30: Iscrizione partecipanti

08.30 - 09.00: Saluti delle Autorità

F. d'Alba, A. Basile, S. Coaccioli, M.G. De Marinis, M.S. Cattaruzza, L. Fabriani, L. Mitello, S. Nardi, A.M.L. Pulimeno, G. Varrassi.

09.00 - 11.15: I Sessione: Dolore e la fragilità

Moderatori: L. Fabriani, R. Latina

09.00 - 09.15: La fragilità e dolore: quali competenze specialistiche e orientamento accademico

R. Latina, M. Rebellato

9.15-9.30: Le caratteristiche del dolore nella fragilità

F. Ceroni, M. Scacchi

09.30 - 09.45: Il dolore in età pediatrica

S. Giovannini, K. Di Pizio

09.45- 10.00: La sofferenza dei genitori per il dolore dei figli

S. Proietti, L. Tanzi

10.00 - 10.15: Convivere con il dolore dei genitori

A. Colli, C. Micheli

10.15 -10.30 : Il dolore dell'adolescente

S. Cattaneo, C. Martella

10.30 – 10.45: Pausa Caffè



10.45- 13.30: II Sessione: Il dolore nelle diverse fragilità. Moderatori:

R. Latina, M. Rebellato

10.45- 11.00: Parkinsonismo e demenze, l'impossibilità di comunicare

S. Cabras, P. Ladu

11.00-11.15: Il dolore nelle malattie neurodegenerative

E. Brizi, M. Ziello

11.15- 11.30: L'anziano fragile

F. Gravante, A. Lombardi

11.30- 11.45: Il dolore psichico

S. Cruciani, P. Delfini

11.45 - 12.00: Alterazione della percezione del dolore in psichiatria

T.L. Marcaurelio R. Settembrini

12.00 - 12.15: Immigrazione e dolore

R. Di Camillo, A. Gagliardi

12.15 - 12.45: Discussione

12.45 – 13.00: Somministrazione test di valutazione e gradimento

13.00: Conclusione lavori congressuali